

LANDA EREMUAN BIZIRAUTEA EDO BIZITZEA?

IKASTETXEETAN LANDA EREMUAK ETA LEHEN SEKTOREAK DITUEN ERRONKAK LANTZEKO PROPOSAMENA



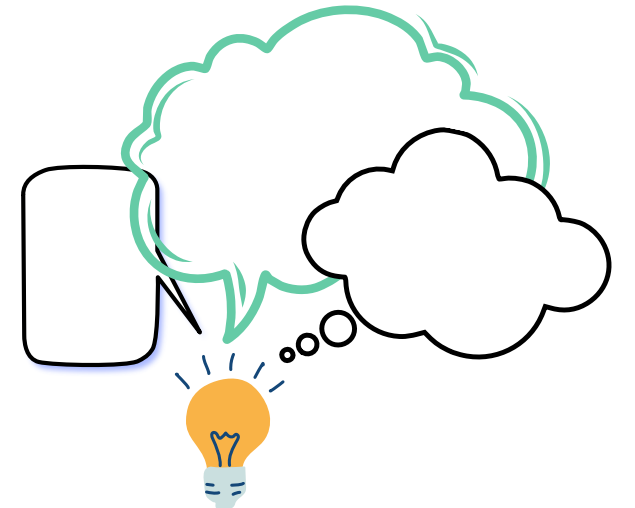
HELBURUA

PERTZEPZIOAK PARTEKATU
ELKARREKIN HAUSNARTU
KONTZIENTZIA PIZTU

Gure landa eremuan eta lehen sektore ekonomikoan ematen diren bizi egoera anitzengana hurbildu, ezagutu, ulertu eta horren inguruan elkarrekin hausnartu eta ikasi. Landa eremuko bizigarritasuna baldintzatzen dituzten faktoreak (nekazaritzaren egoera, basogintza ereduak, baserri eta ondare kulturalaren egoera, zaintzaren krisia, lan aukerak, eremu komunitarioen egoera...) ikuspuntu feministatik aztertu, landa eremuarekiko dugun mendekotasuna ulertu eta eskualdean ditugun alternatibak ezagutu.



JARDUERAK



LANDA EREMUA
ZAINDU,
BIZIGARRITASUN
DUINA SUSTATU

Zer dakigu gure landa eremuari buruz?
Nola bizi dira auzokide diren ekoizleak?
Emakumeen begiradek zer erakusten digute?
eta etorkinenak?

Gure inguruaren azterketa egingo dugu, bakoitzak bere bizitokitik hasita, Gernikako plazara edota Bermeoko portura arte identifika ditzakegunak batuz eta aztertuz. Hautematen dugun hori baldintzatzen duten historia, legeak, kultura, hedabideak eta beste hainbat elementu jorratuko ditugu, baita eskualdean planteatzen diren alternatibak ere.

LOTURAK

METODOLOGIA

Gure inguruaren azterketa eta lehenengo sektorearekiko dugun mendekotasuna ulertzeko **norbanakoen bizitokiak eta bizimoduak aztertuko ditugu**: non bizi garen, egunerokotasunean egiten dugun mapa zein den, kontsumitzen ditugun jakiak nondik datozen eta rol desberdinak nork eta zelan betetzen dituen. Horretarako, **kartografia ekologiko, sozial eta ekonomikoak** egingo ditugu, eta zentruak ahalbidetzen badu, Gernikako merkatu plazara edo Bermeoko portura irteera egin dezakegu **"photovoice" metodologia** berriztatzailea martxan jarri.

photovoice

Photovoice Paulo Freireren kontzientzia kritikorako hezkuntzaren printzipioetan, teoria feministetan eta argazkigintza dokumentalean oinarritutako teknika parte-hartzailea da. Komunitateari eta bere kideei buruzko informazio kualitatiboa eta deskriptiboa sortzen saiatzen da, eraginkorra da ahaluntze pertsonalerako eta kolektiborako metodo gisa, bere beharrak identifikatzeko. Helburua da indargune eta ahultasun pertsonalak eta komunitarioak identifikatu, erregistratu eta horiei buruz hausnartzea, haien esperientzien balioa aitortuz; eta baldintza sozialei eta horien sustraiei buruzko elkarrikereta kritikoa eta analitikoa sustatzea, taldeak sortutako argazkiei buruzko talde-etzabaidaren bidez.



PROPOSAMENA

ERAGILEAK



Luzapena: **3 orduko saioa**, batuta edo egun desberdinetan, elkarren artean urbil egonda. Irteera egin nahiez gero, ordu bat eta erdiko irteera izango litzateke, eta beste ordu t'erdia ikasgelan.

Materiala: Orriak, errotulkiak, paperezko zeloa, papelografo handia, proiektorea eta soinua.

LAGUNTZAILEAK

